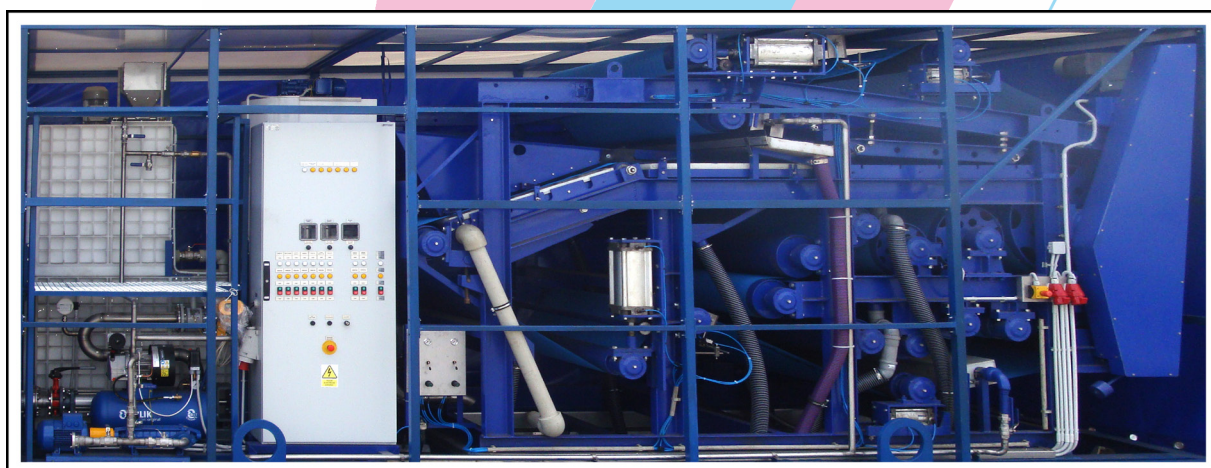


## MOBILNÍ KALOVÁ JEDNOTKA

*Mobilní kalová jednotka (MKJ) je zařízení pro zpracování všech druhů kalu. Jednotku lze využít například pro čistírny odpadních vod, bioplynné stanice, pivovary, mlékárny, papírny a jiné průmyslové vody. Mezi největší přednosti MKJ patří především malé rozměry, mobilita a výkon.*

### **Popis technologie:**

Jedná se o kompletní linku na odvodnění kalu. Na základovém rámu jsou umístěna všechna pomocná zařízení (příprava flokulantu, kompresor, podávací čerpadlo kalu, dávkovací čerpadlo flokulantu apod.). Mobilní linka je kompaktní. Její provoz je možný jen při teplotách nad bodem mrazu. V příloze tohoto dokumentu jsou základní rozměry a technologické schéma zařízení.



*Mobilní kalová jednotka*

### **Požadavky na stavební připravenost:**

Vzhledem k hmotnosti zařízení cca 8 000 kg doporučujeme jeho umístění na zpevněnou plochu, která je odvodněná. Zařízení musí být ustaveno vodorovně. Vyrovnání je možno např. podložením základového rámu.

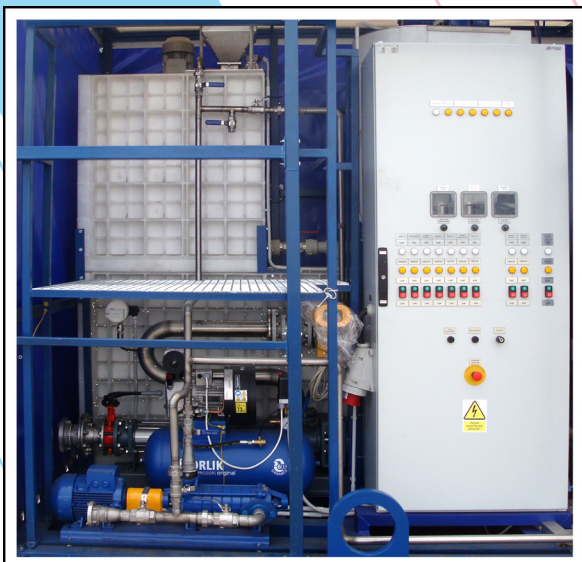
**Přívod kalu** – linka obsahuje šnekové čerpadlo s velkou sací schopností (0,6 bar). Pro přívod kalu doporučujeme standardní hasičskou sací hadici typ „A“, na kratší vzdálenosti i typ „B“ ( tj. otázka ztrát a dispozičního uspořádání). Je možno použít i alternativní připojení.

**Přívod el. energie** – linka je osazena vlastním elektrorozvaděčem, je nutné zajistit hlavní přívod ukončený 5 kolíkovou koncovkou 63 A s minimálním příkonem 22 kW a následné uzemnění zařízení. Kontrolu uzemnění musí provést revizní technik, který vystaví revizní zprávu.

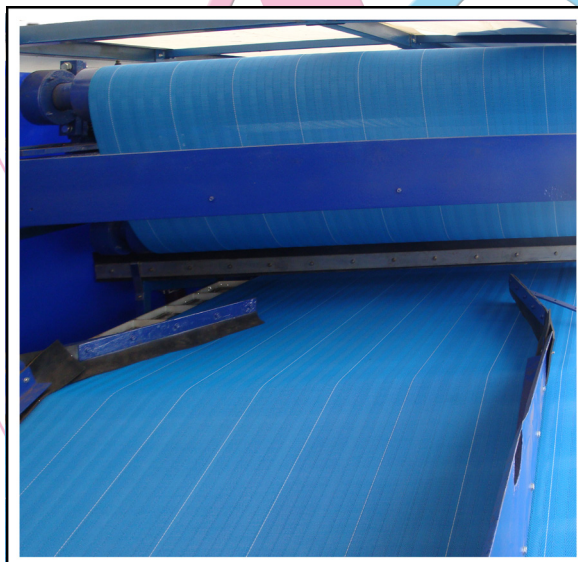
**Přívod vody** – voda se používá na oplachování filtračních sít, přípravu, resp. ředění flokulantu a celkové čištění zařízení. Linka má na oplachování sít vlastní čerpadlo. Standardní připojení je hasičská koncovka typ „C“. Je možno použít i alternativní připojení. Jako přívod doporučujeme hadici o světlosti 1 1/2". Pro linku můžeme využít i technologickou vodu např. z odtoku ČOV.

**Odtok filtrátu** – je řešen gravitačně hadicemi. Standardní připojení 4x hasičská koncovka „A“. Je možno použít i alternativní připojení.

**Odběr odvodněného kalu** - v tomto případě je vyústění řešené volným přepadem z pásového lisu.

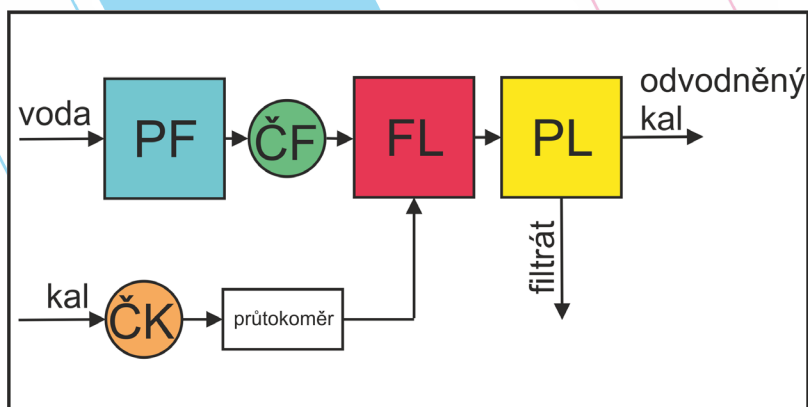


Technologická část



Pásový lis

### Blokové schéma a technologické parametry linky:



PF - příprava flokulantu, ČF - čerpadlo flokulantu,  
FL - flokulátor, PL - pásový lis, ČK - čerpadlo kalu

Popis	Hodnota	Jednotka
Výška	3 100	mm
Šířka	2 200	mm
Délka	7 000	mm
Výkon lisu	15,00	m <sup>3</sup> /hod
Sušina kalu	3,00	%
Spotřeba flokulantu	4,00	kg/t suš.
Množství sušiny	0,45	t/hod
Množství flokulantu	1,80	kg/hod